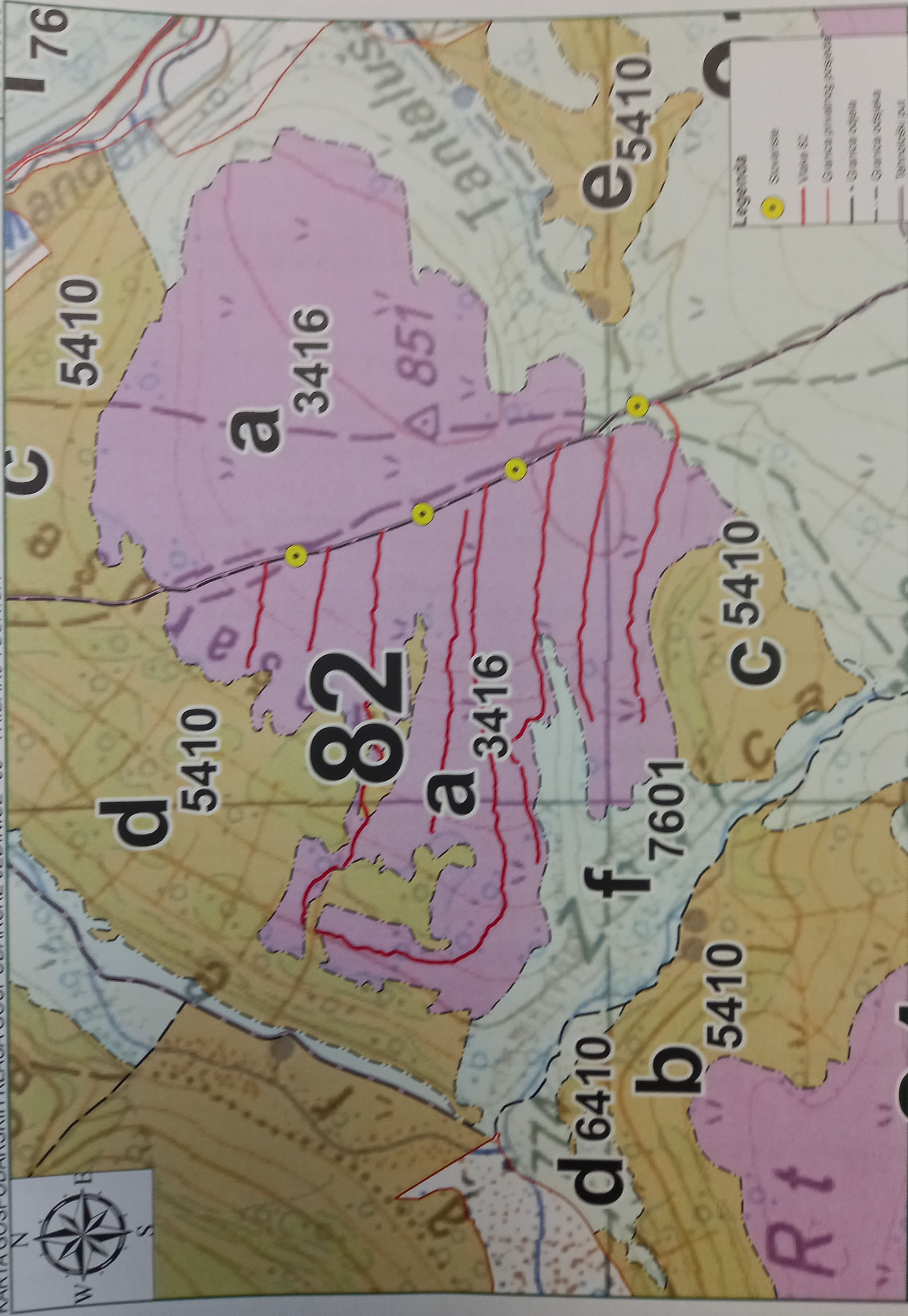


## OPĆI PODACI O ODJELU

Šumarija	Livno		
Gospodarska jedinica	Tribanj Tušnica		
Odjel	82 a		
Površina (ha)	18,66		
Neto drvena masa (m <sup>3</sup> )	<b>Četinjače</b>	<b>Listače</b>	<b>Σ</b>
	426,25		426,25
Srednja zapremina doznačenih stabala (m <sup>3</sup> )	0,14		
Srednji promjer doznačenih stabala	17,42		
Ukupan broj doznačenih stabala (komada)	3.822		
Prosječni broj doznačenih stabala (kom/ha)	204,8		
Prosječna doznačena zapremina doznačenih stabala (m <sup>3</sup> /ha)	29,65		
Srednja udaljenost privlačenja (m)	221		
Uvjeti rada	m <sup>3</sup> /ha	NEPOVOLJAN	
	Distanca (m)	JAKO POVOLJAN	
	Nagib (%)	JAKO POVOLJAN	
Dvotjedna dinamika (m <sup>3</sup> ) <i>(odnosi se na cijeli LOT)</i>	225		
Potreban broj radnih dana <i>(odnosi se na cijeli LOT)</i>	42		
Vrijednost poslova <i>(odnosi se na cijeli LOT)</i>	-	-	
<b>Napomena :</b>	Krajnji rok završetka radova: 01.09.2023.		

## OPĆI PODACI O ODJELU

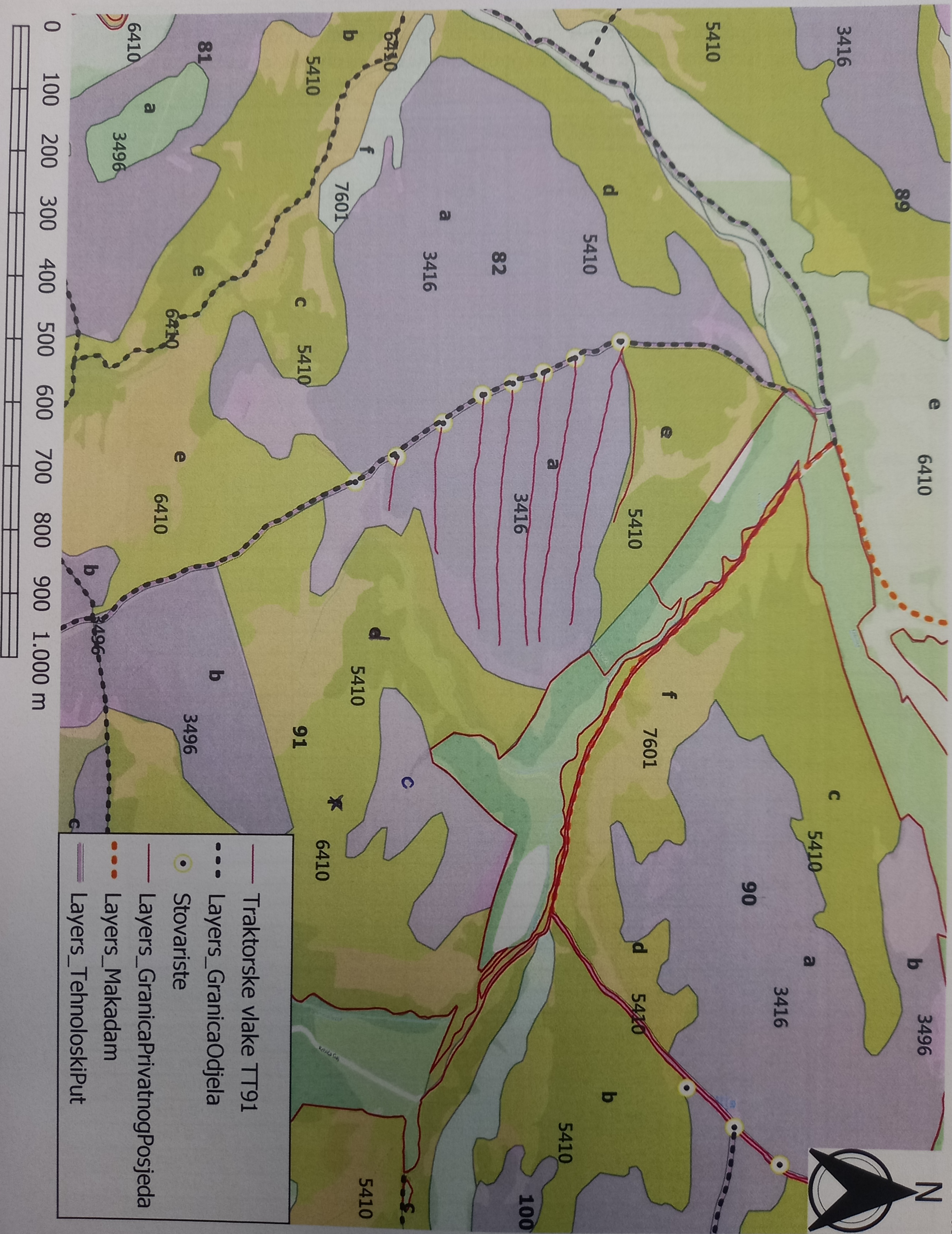
Šumarija	Livno		
Gospodarska jedinica	Tribanj Tušnica		
Odjel	91		
Površina (ha)	19,82		
Neto drvena masa (m <sup>3</sup> )	<b>Četinjače</b>	<b>Listače</b>	<b>Σ</b>
	303,48		303,48
Srednja zapremina doznačenih stabala (m <sup>3</sup> )	0,14		
Srednji promjer doznačenih stabala	16,12		
Ukupan broj doznačenih stabala (komada)	2.762		
Prosječni broj doznačenih stabala (kom/ha)	139,4		
Prosječna doznačena zapremina doznačenih stabala (m <sup>3</sup> /ha)	19,44		
Srednja udaljenost privlačenja (m)			
Uvjeti rada	m <sup>3</sup> /ha	NEPOVOLJAN	
	Distanca (m)	JAKO POVOLJAN	
	Nagib (%)	JAKO POVOLJAN	
Dvotjedna dinamika (m <sup>3</sup> ) <i>(odnosi se na cijeli LOT)</i>	225		
Potreban broj radnih dana <i>(odnosi se na cijeli LOT)</i>	42		
Vrijednost poslova <i>(odnosi se na cijeli LOT)</i>	-	-	
<b>Napomena :</b>	Krajnji rok završetka radova: 01.09.2023.		



## 20. Prikaz karte odjela

KARTA GOSPODARSKIH KLASA TRIBANJ - TUSNICA

M 1:10000



- Traktorske vlake TT91
- - - Layers\_GranicaOdjela
- Stovariste
- Layers\_GranicaPrivatnogPosjeda
- Layers\_Makadam
- Layers\_TehnoloskiPut